

СХЕМА РАСПОЛОЖЕНИЯ ГРАНИЦ ПУБЛИЧНОГО СЕРВИТУТА

Объект: Воздушно-кабельная линия электропередач 10 кВ для нужд электроснабжения ЦОД

Площадь публичного сервитута: 80714 кв.м ± 122 кв.м

Местоположение: Российская Федерация, Пермский край, Добрянский городской округ

Система координат МСК-59, зона 2

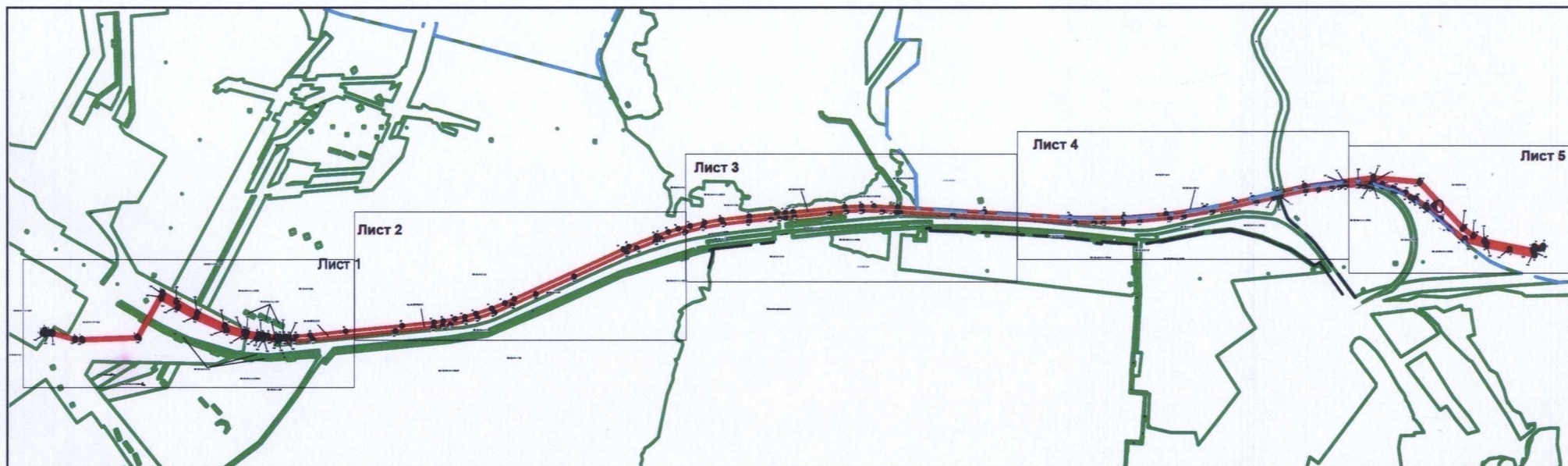
№ точки	Координаты, м	
	X	Y
1	571657.36	2238839.34
2	571662.24	2238842.11
3	571670.23	2238847.84
4	571661.73	2238862.25
5	571660.98	2238874.74
6	571639.90	2238950.62
7	571638.73	2238972.56
8	571645.05	2239160.02
9	571797.25	2239244.67
10	571767.65	2239293.71
11	571728.68	2239363.87
12	571684.54	2239456.22
13	571663.79	2239521.01
14	571661.74	2239529.84
15	571654.58	2239568.33
16	571652.05	2239585.95
17	571650.33	2239600.52
18	571647.36	2239631.77
19	571646.86	2239640.54
20	571646.81	2239658.06
21	571647.14	2239671.00
22	571647.77	2239695.61
23	571651.11	2239743.27
24	571663.55	2239863.63
25	571682.43	2240053.99
26	571694.06	2240161.20
27	571697.98	2240191.67
28	571705.08	2240231.46
29	571712.55	2240264.68
30	571722.90	2240302.23
31	571740.41	2240355.46
32	571758.61	2240399.83
33	571772.86	2240431.39
34	571941.78	2240798.89
35	571950.05	2240817.57
36	571986.35	2240910.43
37	571986.66	2240911.36
38	571999.68	2240950.71
39	572010.40	2240985.24
40	572020.62	2241024.34
41	572031.53	2241073.24
42	572041.20	2241128.74
43	572052.71	2241223.92
44	572061.52	2241316.69
45	572063.71	2241345.54
46	572063.79	2241346.60
47	572067.43	2241372.31
48	572084.80	2241546.38
49	572087.69	2241602.48
50	572087.20	2241644.37

51	572083.45	2241724.31
52	572084.28	2241724.38
53	572067.72	2242017.20
54	572050.42	2242305.55
55	572049.90	2242487.27
56	572061.54	2242629.40
57	572081.10	2242759.73
58	572079.58	2242760.22
59	572100.82	2242861.86
60	572114.76	2242923.06
61	572133.33	2243004.51
62	572136.96	2243020.38
63	572139.16	2243020.12
64	572156.35	2243096.85
65	572187.13	2243328.21
66	572172.74	2243486.66
67	572015.03	2243634.46
68	571990.31	2243668.46
69	571972.78	2243704.45
70	571941.09	2243866.32
71	571951.58	2243871.70
72	571953.05	2243900.83
73	571946.04	2243900.98
74	571942.61	2243893.09
75	571941.71	2243878.04
76	571919.46	2243872.80
77	571934.34	2243786.38
78	571950.38	2243709.63
79	571970.66	2243634.23
80	572011.31	2243584.83
81	572043.13	2243548.31
82	572076.04	2243511.06
83	572084.67	2243502.35
84	572106.92	2243468.23
85	572109.04	2243464.34
86	572116.72	2243453.38
87	572138.03	2243406.38
88	572142.58	2243394.66
89	572154.02	2243357.50
90	572160.94	2243331.23
91	572149.07	2243321.45
92	572153.99	2243299.44
93	572156.35	2243280.52
94	572154.99	2243234.35
95	572152.53	2243214.41
96	572148.57	2243189.03
97	572143.43	2243143.94
98	572139.14	2243100.58
99	572119.99	2243016.02
100	572119.19	2243012.47
101	572117.68	2243005.81
102	572114.61	2242992.25

103	572101.29	2242934.66
104	572068.50	2242785.63
105	572052.36	2242690.07
106	572045.92	2242642.04
107	572036.19	2242539.35
108	572033.13	2242485.61
109	572031.74	2242417.18
110	572031.91	2242386.51
111	572033.29	2242322.89
112	572056.79	2241911.56
113	572067.06	2241732.97
114	572067.76	2241720.94
115	572070.46	2241673.97
116	572072.04	2241604.97
117	572069.45	2241551.47
118	572064.27	2241495.09
119	572051.93	2241375.10
120	572047.93	2241346.10
121	572046.43	2241326.52
122	572044.16	2241297.21
123	572036.75	2241222.55
124	572026.52	2241136.93
125	572014.28	2241067.09
126	572000.36	2241008.20
127	571975.63	2240926.77
128	571968.16	2240907.35
129	571944.67	2240846.18
130	571930.24	2240811.50
131	571848.33	2240633.10
132	571788.95	2240504.17
133	571752.34	2240424.16
134	571727.12	2240364.59
135	571708.42	2240308.64
136	571695.99	2240263.33
137	571686.06	2240215.87
138	571681.74	2240188.80
139	571678.01	2240159.35
140	571664.33	2240030.96
141	571636.24	2239753.70
142	571631.65	2239686.20
143	571630.95	2239650.06
144	571631.83	2239632.77
145	571633.93	2239607.23
146	571636.61	2239584.88
147	571638.67	2239568.39
148	571639.87	2239561.88
149	571646.28	2239527.05
150	571662.73	2239459.75
151	571707.86	2239356.54
152	571742.50	2239295.37
153	571772.77	2239241.55

154	571637.66	2239165.09
155	571631.59	2238974.41
156	571632.91	2238949.24
157	571654.11	2238873.50
158	571654.68	2238861.05
159	571652.71	2238848.71
1	571657.36	2238839.34
–	–	–
160	572179.08	2243328.39
161	572165.11	2243482.83
162	572009.00	2243629.14
163	571983.42	2243664.33
164	571965.13	2243701.89
165	571932.83	2243866.88
166	571928.39	2243868.74
167	571942.20	2243787.87
168	571958.16	2243711.49
169	571977.94	2243637.99
170	572045.71	2243556.47
171	572091.03	2243507.25
172	572113.77	2243472.37
173	572133.72	2243436.70
174	572150.12	2243397.38
175	572161.76	2243359.39
176	572169.77	2243329.14
177	572164.37	2243323.03
178	572158.05	2243318.23
179	572167.81	2243277.81
180	572162.69	2243233.23
181	572166.01	2243232.44
160	572179.08	2243328.39
–	–	–
182	571788.90	2239246.89
183	571762.46	2239290.70
184	571723.34	2239361.12
185	571678.95	2239454.00
186	571657.96	2239519.54
187	571656.16	2239528.96
188	571646.99	2239578.50
189	571641.85	2239625.76
190	571640.76	2239652.92
191	571641.85	2239671.30
192	571637.53	2239657.00
193	571638.20	2239633.28
194	571642.84	2239585.65
195	571653.86	2239523.09
196	571668.37	2239461.84
197	571713.23	2239359.23
198	571747.72	2239298.31
199	571779.57	2239241.70
182	571788.90	2239246.89

Схема расположения границ публичного сервитута



Масштаб 1:20000

Условные обозначения:

- - граница устанавливаемого публичного сервитута
- - характерная точка границы устанавливаемого публичного сервитута
- - границы земельных участков, сведения о которых содержатся в ЕГРН
- - - - границы кадастрового квартала
- - - - граница административно-территориального образования



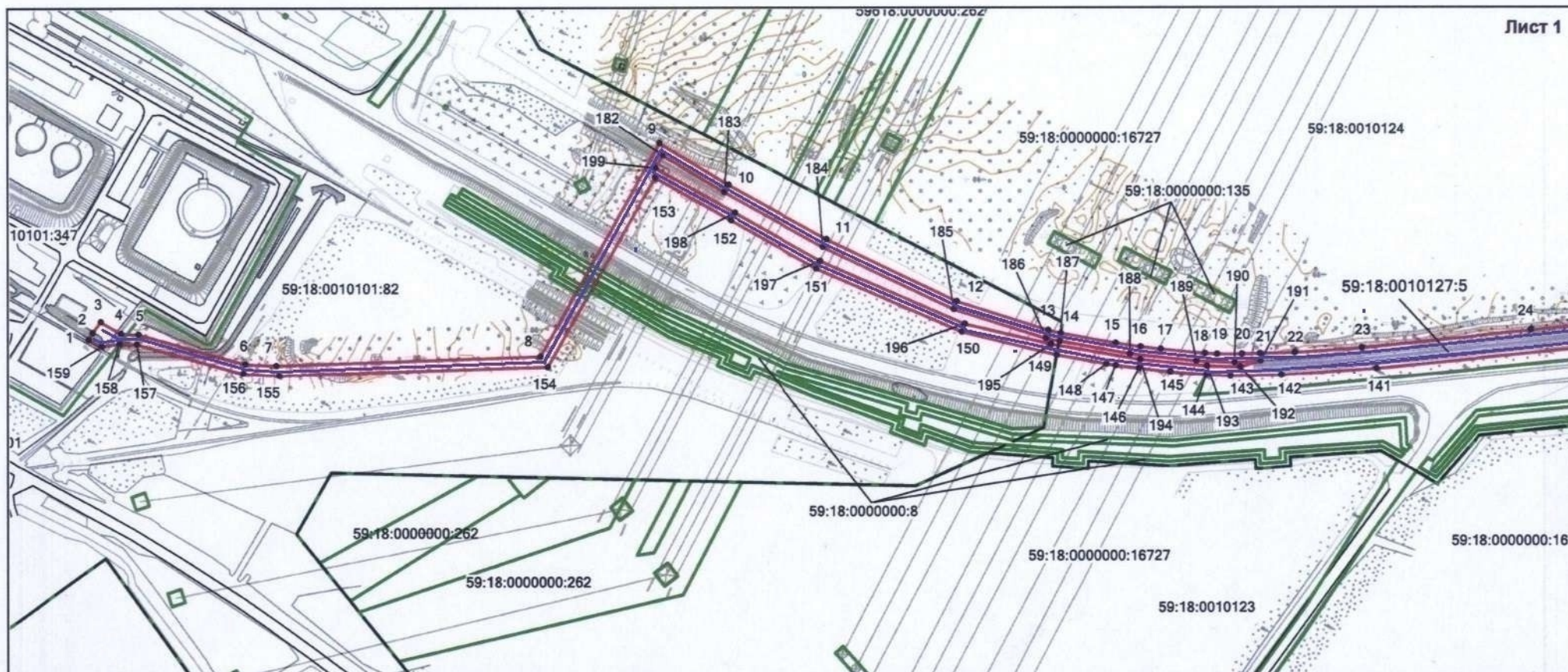
Директор Филиала "Пермская ГРЭС"
АО "Интер РАО - Электрогенерация"

(С.А. Митин) 31.08.2023 Дата

Место для оттиска печати (при наличии) лица,
подготовившего описание местоположения
границ объекта

Схема расположения границ публичного сервитута

Лист 1



Условные обозначения:

- - граница устанавливаемого публичного сервитута
- - характерная точка границы устанавливаемого публичного сервитута
- - границы земельных участков, сведения о которых содержатся в ЕГРН
- - - - - границы кадастрового квартала
- — — — — ось проектируемого сооружения

Масштаб 1:4000



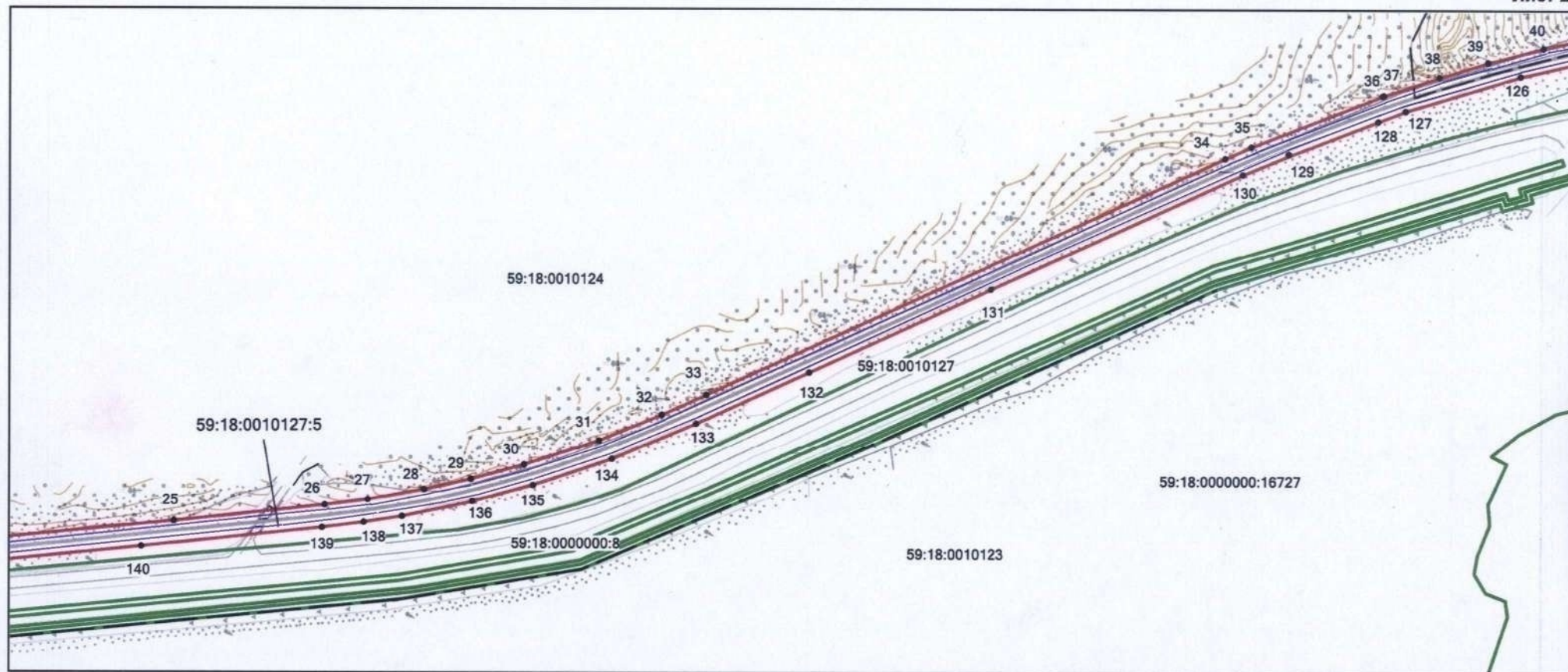
Директор Филиала "Пермская ГРЭС"
АО "Интер РАО - Электрогенерация"

(С.А. Митин) 31.08.2023 Дата

Место для оттиска печати (пр наличии) лица,
подготовившего описание местоположения
границ объекта

Схема расположения границ публичного сервитута

Лист 2



Условные обозначения:

- - граница устанавливаемого публичного сервитута
- - характерная точка границы устанавливаемого публичного сервитута
- - границы земельных участков, сведения о которых содержатся в ЕГРН
- - границы кадастрового квартала
- - ось проектируемого сооружения

Масштаб 1:4000



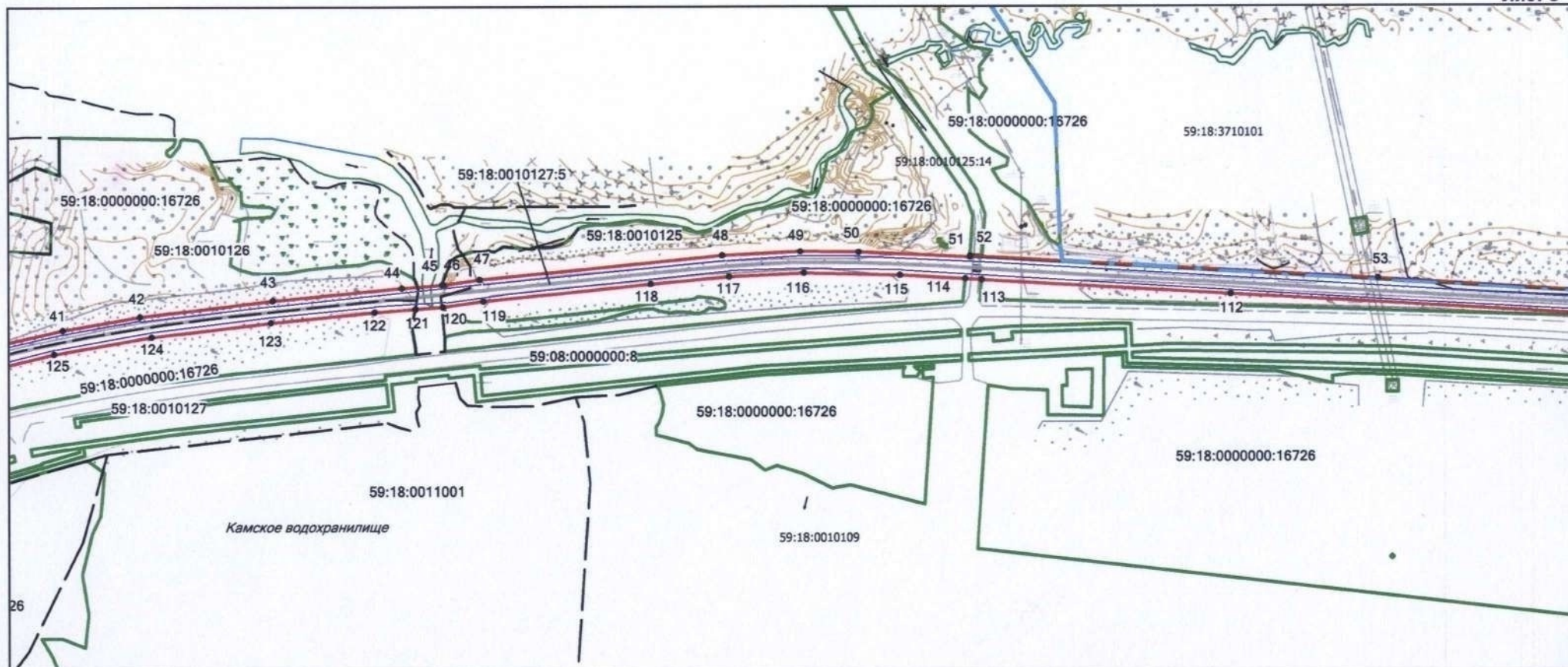
Директор Филиала "Пермская ГРЭС"
АО "Интер РАО - Электрогенерация"

(С.А. Митин) 31.08.2023 Дата

Место для оттиска печати (пр наличии) лица,
подготовившего описание местоположения
границ объекта

Схема расположения границ публичного сервитута

Лист 3



Условные обозначения:

- - граница устанавливаемого публичного сервитута
- - характерная точка границы устанавливаемого публичного сервитута
- - границы земельных участков, сведения о которых содержатся в ЕГРН
- - границы кадастрового квартала
- - граница административно-территориального образования
- - ось проектируемого сооружения

Масштаб 1:4000



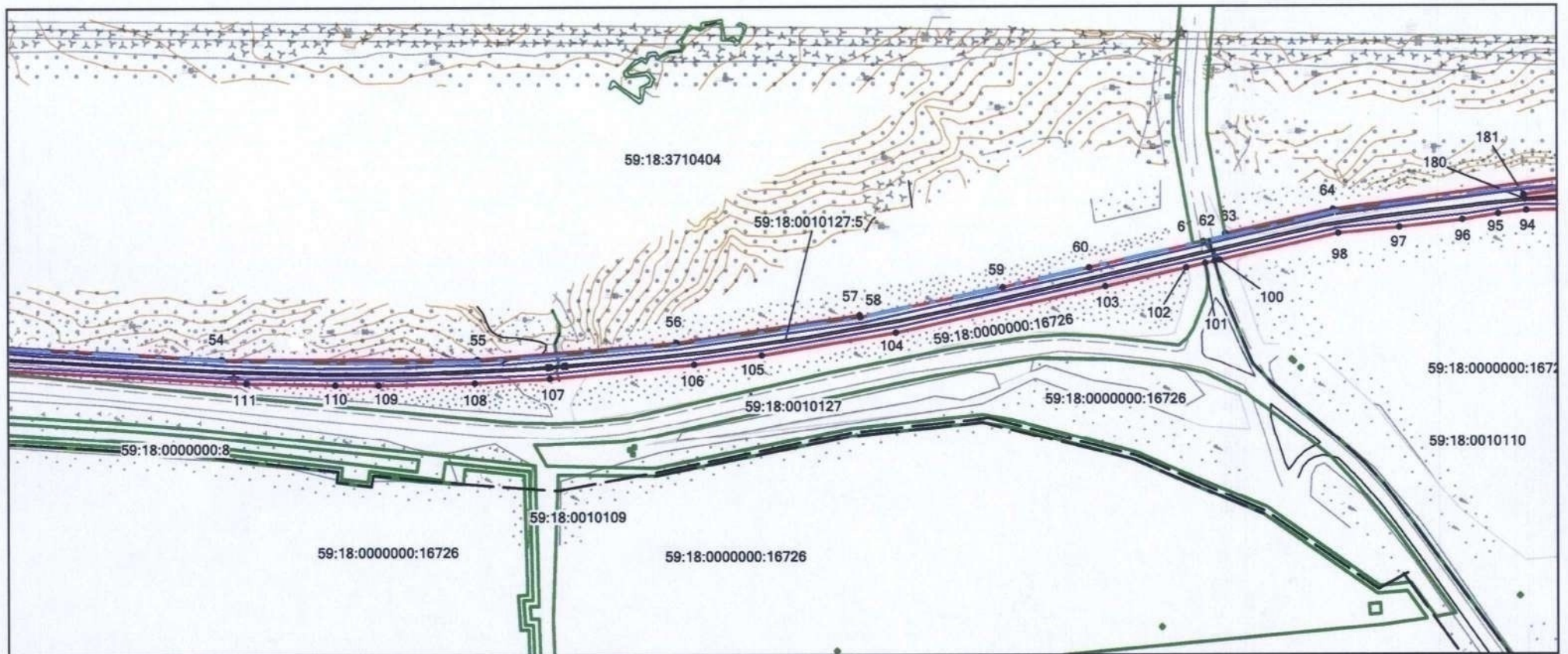
Директор Филиала "Пермская ГРЭС"
АО "Интер РАО - Электрогенерация"

(С.А. Митин) 31.08.2023 Дата

Место для оттиска печати (пр наличии) лица,
подготовившего описание местоположения
границ объекта

Схема расположения границ публичного сервитута

Лист 4



Условные обозначения:

- - граница устанавливаемого публичного сервитута
- - характерная точка границы устанавливаемого публичного сервитута
- - границы земельных участков, сведения о которых содержатся в ЕГРН
- - - - - границы кадастрового квартала
- - - - - граница административно-территориального образования
- - ось проектируемого объекта

Масштаб 1:4000



Директор Филиала "Пермская ГРЭС"
АО "Интер РАО - Электрогенерация"

(С.А. Митин) 31.08.2023 Дата

Место для оттиска печати (пр наличии) лица,
подготовившего описание местоположения
границ объекта

